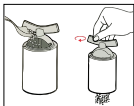


PL Młynek ISEN do nasion Inu

Młynek należy używać wyłącznie do mielenia siemienia Inianego i sezamu.

Urządzenie oraz przyprawy należy przechowywać w suchym miejscu z dala od źródeł wilgoci i ciepła. Nie wolno myć w zmywarce. Młynek należy czyścić suchą i miękką ściereczką.



wsyp ziarna łyżeczką



zdejmij pokrętło



wyjmij wkład



użyj wycioru do czyszczenia mechanizmu



włóż wkład

Młynek posiada 2 letnią gwarancję od daty zakupu i dożywotnią gwarancję producenta na mechanizm. Nie obejmuje ona normalnego zużycia, niewłaściwego użytkowania bądź uszkodzeń mechanicznych.